

AVANCEREDE forretnings- muligheder

imageRUNNER ADVANCE
Office-serien - Farve og sort/hvid

 **ImageRUNNER**
ADVANCE

you can

Canon

Den måde, vi arbejder på i dag, ville have været utænkelig for 20 år siden. Fleksible mødetider, hjemmearbejdspladser, mobile medarbejdere med fælles skriveborde og medarbejdere, der på tværs af landegrænser samarbejder med andre, som om de var i samme rum. I dag skal virksomhederne reagere hurtigt – ikke blot på de konstant skiftende kundekrav, men også på den hurtige, teknologiske udvikling, som danner grundlaget for øget konkurrencedygtighed.

Næste generations imageRUNNER ADVANCE

Information er lig med succes

Man hører ofte, at information er vejen frem, men nutidens fremadtænkende virksomheder foretrækker, at information som sådan ikke er et aktiv. I dag skal succesrige virksomheder hurtigt kunne indsamle og præsentere information, formidle den videre til dem, der har brug for den, og holde den skjult for uvedkommende. Med de mange forskellige former og opbevaringsmuligheder, som er kendetegnende for nutidens information – fra medarbejdernes skriveborde og kontorlokaler til cloud-servere og mobile enheder – er det en væsentlig udfordring at gøre tingene rigtigt fra starten.


Mere end nogensinde før bruger vi dokumenter til at opbevare denne information i. De giver indblik, kommunikerer idéer, inspirerer, lærer og informerer – både elektronisk og på papir. Derfor er det vigtigt at bruge en dokument- og printløsning, som giver mulighed for at administrere dokumenter og information på den mest effektive og målrettede måde.

Næste generations imageRUNNER ADVANCE

imageRUNNER ADVANCE er en intelligent dokumentløsning, som er designet til at understøtte din virksomheds aktiviteter og til at tilpasse sig de konstant skiftende vilkår, som er kendetegnende for markedet i dag. Serien er udformet til at komplementere de forskellige stadier i dokumentets livscyklus, fra oprettelse og administration til print og arkivering. Samtidig opfylder den alle dine krav til sikkerhed og miljøvenlighed.

Til alle arbejdsmiljøer

Fra små arbejdsgrupper og kontorer til store afdelinger eller printrum er maskinerne i den alsidige og omfattende imageRUNNER ADVANCE-serie designet til at imødekomme ethvert arbejdsmiljøes krav til dokumenthåndtering. Hvad enten der er behov for farver af høj kvalitet eller effektivt print i sort/hvid, og uanset om der er tale om store eller små mængder, så er der en imageRUNNER ADVANCE, der kan skræddersys til at imødekomme dine print- og scanningsbehov.



I 2020 vil der blive produceret **50** gange så meget information og være **75** gange så mange “informations-containerer” i verden, mens antallet af it-medarbejdere til at administrere det ikke engang vil blive fordoblet.

IDC Digital Universe Study, sponsoreret af EMC, juni 2011

I 2015 vil antallet af mobile medarbejdere på verdensplan udgøre **37,2 %** af arbejdsstyrken.

IDC Worldwide Mobile Worker Population
2011-2015 Forecast, december 2011

Næste niveau produktivitet

At opnå mere med færre ressourcer eller på kortere tid er altid et varmt emne, når virksomhedsledere holder møde. Det samme var tilfældet hos Canon under udviklingen af imageRUNNER ADVANCE. Hvordan kan vi hjælpe dig med at øge produktiviteten, så din virksomhed bliver mere effektiv? Resultatet er en produktserie, som konstant imponerer ved at få opgaverne fra hånden hurtigere og nemmere end nogensinde før.

Brugervenlig

Et stort brugerinterface er en vigtig del af alle maskiner. Maskinernes touchscreen i farver med høj opløsning gør det nemt at udføre opgaver, mens vippefunktionen giver brugerne mulighed for at tilpasse skærmens vinkel til deres behov. Menuerne er intuitive og logisk strukturerede, hvilket gør det nemt for nybegyndere at udføre opgaver. Dertil kommer en indbygget vejledning og et hjælpeafsnit, såfremt yderligere assistance er nødvendig.

Hele imageRUNNER ADVANCE-serien er udformet efter en fælles platform- og driftsmodel, hvilket betyder, at alle maskiner betjenes ens, så det ikke er noget problem at skifte til andre enheder.

Avanceret overførsel af dokumenter

Med sin effektive scanningsfunktion kan samtlige maskiner bruges som en hub til at overføre dokumenter og digitalisere workflows. Med standardunderstøttelse af optisk tegngenkendelse (OCR) og Office Open XML-formater som PowerPoint eller Word kan du overføre og genbruge papirinformation inden for alle elektroniske workflows. Billedlæsere foretager en simultan scanning af begge sider af papiret, hvilket sikrer lynhurtige resultater, og det er også nemt at sende de scannede dokumenter til forskellige modtagere som e-mail, fax, mappe, FTP og Google Drive™.

For at kunne inddrage hele arbejdsprocessen og optimere jeres workflow kan alle maskiner i iR-ADV-serien integreres med et udvalg af effektive printløsninger og programmer til informationshåndtering fra Canon eller tredjepart, takket være de indbyggede MEAP- og MEAP Web-applikationsplatforme.

Hjælp til mobilt arbejde

imageRUNNER ADVANCE giver skalerbar support til mobile og fleksible arbejdsprocesser for at øge arbejdsstyrkens produktivitet. Effektive MEAP-applikationer giver brugerne mulighed for at printe fra diverse Google Cloud Print-aktiverede apps, såvel webbaserede som mobile, eller for at scanne til og printe fra iPads, iPhones og mobile Android-enheder. Canon uniFLOW-løsningernes centraliserede mobile printfunktioner giver endvidere brugerne mulighed for at printe filformater fra en hvilken som helst platform til en hvilken som helst enhed – alt sammen uden at gå på kompromis med hverken sikkerheden eller omkostningsstyringen.



Canon, Inc.

2013 Document Imaging Solutions
Line of the Year

Alle imageRUNNER ADVANCE-maskiner er udstyret med en stor, intuitiv touchscreen i farver.



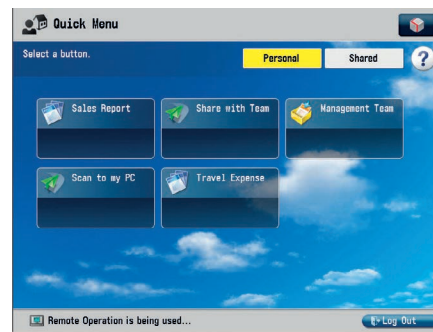
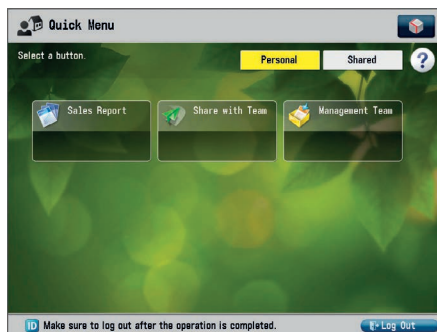
52 % af de mennesker, der bruger smartphones i deres arbejde, ærgrer sig over ikke at kunne printe fra deres mobile enheder.

IDC Hardcopy Device Usage - Effect of Mobility On Print, marts 2011



Opret personlige workflows

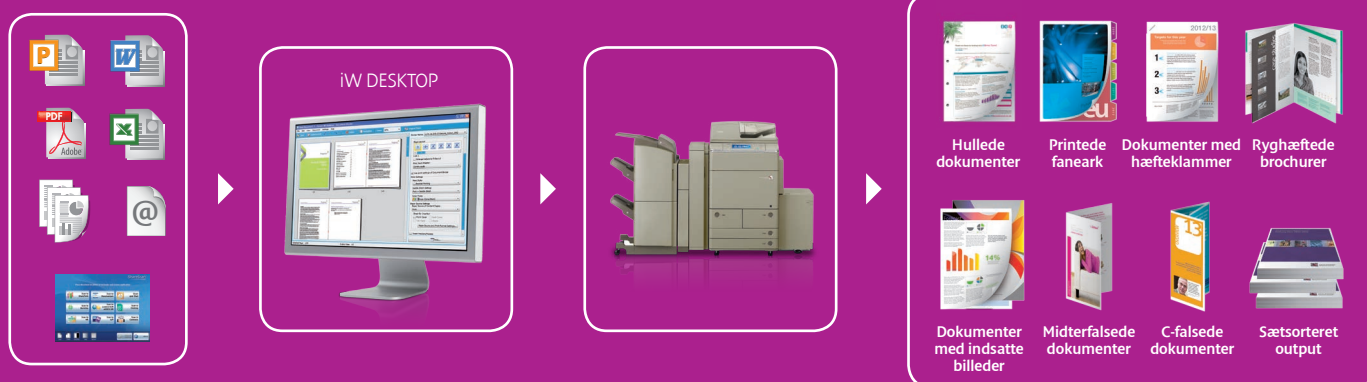
Alle maskiner i imageRUNNER ADVANCE-serien er designet til at blive delt, men giver samtidig mulighed for en unik og personlig betjening. Efter at have logget på bliver brugerne præsenteret for et interface, som kan finjusteres, så det passer præcis til deres egne specifikke behov. Almindelige opgaver som scanning til applikationer eller afsendelse af dokumenter til flere adresser ad gangen kan udføres ved et enkelt tryk på en knap, så arbejdet bliver nemt og hurtigt. Touchscreenens baggrund, knapper og størrelse kan ligeledes tilpasses, så de forskellige brugere kan interagere med maskinen på deres helt egen måde.



Skærmens udseende og funktionsmåde kan tilpasses af de forskellige brugere, og personlige workflows kan indstilles for at øge brugervenligheden og produktiviteten.

Kommunikation, der gør en forskel

iW Desktop gør det nemt at oprette færdige dokumenter med et professionelt udseende ved at kombinere og redigere filer og sider fra forskellige programmer.



Professionel udgivelse af dokumenter

Oprettelse og udgivelse af dokumenter får en ny betydning med Canons iW Desktop-software. Den giver dig mulighed for nemt at kombinere dokumenter, oprettet i forskellige programmer (såsom Word eller Excel), og redigere dem med en enkel træk-og-slip-funktion før den afsluttende efterbehandling. På denne måde tager det kun nogle få minutter, frem for flere timer, at oprette imponerende, brugertilpassede salgstilbud, rapporter, kursusmaterialer m.m. med et professionelt udseende.

imageRUNNER ADVANCE Quick Printing Tool giver dig også mulighed for at printe, faxe eller konvertere dokumenter til PDF-filer, uden at du først skal åbne dem i det oprindelige program og printerdriveren – endnu en tidsbesparende fordel. Endelig kan PDF-filer komprimeres og kommenteres af forskellige brugere, så det bliver lettere at samarbejde om arbejdsprocesserne og lave prøvetryk.

Brugerdefinerede dokumenter

Med iW Desktops Variable Data Printing-funktion kan du nemt og hurtigt oprette brugerdefinerede versioner af dine dokumenter ved at trække og slippe variable tekstfelter over i dokumentet – iW Desktop opretter herefter brugerdefinerede versioner, baseret på en enkel Excel- eller CSV-fil.

Integration i Microsoft Office

Du har brugt tid på at oprette dine dokumenter i Microsoft Office – få endnu mere ud af dem med hurtig og enkel efterbehandling. Med iW Desktops værktøjslinje til Office kan du bruge dine egne skabeloner til efterbehandling direkte fra Microsoft Word, PowerPoint eller Excel. Dette betyder, at det kun tager nogle få sekunder at færdigbehandle et dokument, og at du ikke behøver navigere gennem printerdriverens indstillinger.



iR-ADV C5051
iR-ADV Quick Printing Tool



Canon, Inc.

iW Desktop Quick Printing Tool
Outstanding Achievement
in Innovation

Muligheden for effektivt input og output gør det muligt for dig at motivere og inspirere andre, at give impulser og at interagere med kunderne. imageRUNNER ADVANCE-plattformen gør det nemmere og leverer imponerende farver og en knivskarp billedkvalitet på alle print. Et udvalg af værktøjer hjælper dig med at oprette de mest imponerende forretningsdokumenter og marketingstrategier med et professionelt udseende.

50 % af vores kunder siger, at det at kunne producere kvalitetsdokumenter med et professionelt udseende er en af nøgelfaktorerne i deres virksomheders succes.¹

¹ Canon fik det uafhængige markedsforskningsinstitut RS Consulting til at foretage undersøgelsen (arbejdstitel: 'Canon Office Insights'). 1.671 slutbrugere og beslutningstagere over hele Europa blev adspurgt online i september 2012.

Kvalitetsprint

Hvad enten du printer et vigtigt salgstilbud eller en almindelig intern e-mail, så kan du altid forvente et fremragende resultat. imageRUNNER ADVANCE bruger en unik oliefri toner, har en imponerende opløsning på 1200 dpi samt avanceret kalibrering i realtid til at levere de skarpeste sort/hvid-billeder og de mest levende farveprint, du kan forestille dig.

Fremragende farveproduktivitet

Et udvalg af højtydende Fiery-baserede controllere fra det brancheførende EFI giver brugere med hyppige, store og grafisk intensive job mulighed for at drage fordel af øget produktivitet og optimeret funktionalitet. Disse controllere understøtter simultan PostScript-behandling og komplette PDF-workflows, så man kan være sikker på at få en konstant farvenøjagtighed og -konsistens, hvilket er af afgørende betydning for professionelle designere og marketingkonsulenter. Dertil kommer tilpasset print via avanceret Fiery Variable Data Printing, som muliggør en effektiv markedsføring vha. hurtig og effektiv oprettelse af direkte mails eller kampagnematerialer.





Førsteklasses integration

Som en vigtig kommunikationshub og kontakthub for udveksling af information er der langt imellem nutidens multifunktionelle enheder og tidligere tiders elektroniske teknologier. imageRUNNER ADVANCE optimerer dit workflow ved ubesværet at kunne integreres med eksisterende systemer og processer og ved samtidig at kunne tilpasses fremtidige krav og behov.





Ubesværet integration

imageRUNNER ADVANCE understøtter industristandarder som PCL og PostScript og overholder de gældende netværksstandarder og sikkerhedspolitikker, så den hurtigt bliver en fuldt driftsdygtig del af dit netværk. imageRUNNER ADVANCE kan også integreres med ERP-systemer som SAP og understøtter print fra Linux/Unix-miljøer og legacy-systemer.

Kommunikation med eksterne systemer som Adobe Rights Management og SharePoint er også mulig, inklusive cloud-tjenester som Google Drive.

Understøttelse af din virksomhed

Via den indbyggede MEAP-plattform kan maskinen integreres med et udvalg af effektfulde løsninger til dokumentscanning og printadministration, heriblandt uniFLOW, eCopy, Therefore og IRIS.

Dette giver dig mulighed for nemt at tilpasse dit imageRUNNER ADVANCE-miljø til de specifikke krav for din virksomhed og branche.

Avanceret enhedsstyring

Med Canons værktøjer til enhedsstyring kan du nemt konfigurere, administrere og opgradere din imageRUNNER ADVANCE – både individuelt og som del af en større helhed. Ved at bruge iWMC kan du foruden at tjekke enhedens status og forbrugsstoffer også aflæse de forskellige målere, administrere dine adressebøger og få adgang til dine printerdrivere. Firmware, enhedskonfigurationer og applikationer kan opdateres øjeblikkeligt på tværs af netværket eller internationale grænser ved at følge en enkel proces. Alle disse funktioner sikrer nem integration og effektiv understøttelse af den daglige arbejdsdag i din virksomhed.



Canon, Inc.

2013 Document Imaging Solutions
Line of the Year



Avanceret omkostningskontrol

I en hurtigt skiftende verden er det afgørende for virksomhederne at bevare det fulde overblik over kritiske processer og holde driftsomkostningerne nede på et acceptabelt niveau. Hvad angår dokumentscanning og -håndtering, så giver imageRUNNER ADVANCE dig alle de værktøjer, du skal bruge til at bevare overblikket – hvad enten du er en lille virksomhed med kun nogle få medarbejdere eller et stort multinationalt selskab med afdelinger i flere lande.



Canon, Inc.
Universal Login Manager
Outstanding Achievement
in Innovation

Adgangskontrol

Den prisbelønnede Universal Login Manager er et unikt, serverfrit program, som gør det muligt at kontrollere adgangen til enheden baseret på lokal enheds-godkendelse eller vha. Active Directory. Du bestemmer selv, hvor enkel eller sofistikeret godkendelsesproceduren skal være, fra at trykke på en avatar på skærmen til at bruge pin-/adgangskoder eller adgangskort.

Aktivitetssporing og -kontrol

Det er nemt at ovenvåge brugernes aktiviteter inden for din organisation vha. rapporter, og oplysningerne kan bruges til at identificere potentielle besparelser. For eksempel ved at anbefale at øge mængden af dobbeltsidet eller sort/hvid-print. Det medfølgende Access Management System kan bruges til på en brugerbaseret måde at sætte begrænsninger for bestemte maskinfunktioner som Scan og send eller Kopiér og print i farver. Dette hjælper dig med at styre omkostningerne og føjer endnu et sikkerhedsniveau til miljøet omkring din enhed.

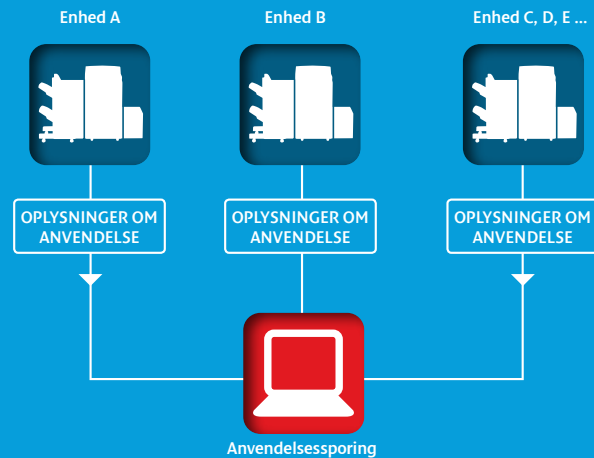
Ultimativ kontrol med uniFLOW

Virksomheder, der har brug for det højeste kontrolniveau, kan konfigurere Canons uniFLOW-løsning sammen med imageRUNNER ADVANCE. Dette sikrer sofistikeret udgiftsstyring og forbedret økonomi via detaljerede rapporter og forskellige metoder til omkostningsfordeling. Intelligent routing giver administratoren mulighed for at vælge, hvordan dokumenter skal printes under bestemte forhold, og for automatisk at videresende opgaver til den mest effektive enhed i netværket. Dette bidrager til at mindske de samlede udgifter.

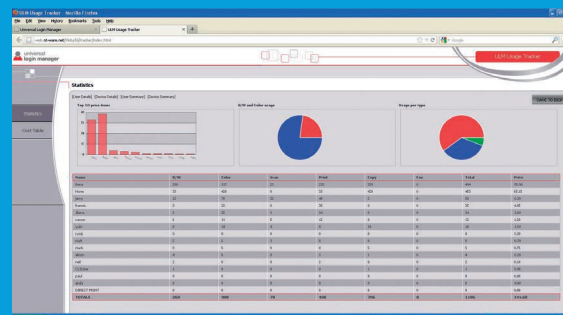
Organisationer, der aktivt administrerer sine printere, kopimaskiner, MFP'er og faxenheder, kan spare mellem **10 %** og **30 %** af deres printudgifter.

Gartner, Cost-Cutting Initiatives for Office Printing, juni 2012

Konfigurer startskærmen på din imageRUNNER ADVANCE til at vise dit virksomhedslogo eller andre oplysninger, og brug din virksomheds adgangskort til at logge ind på enheden.



Indsaml grundlæggende brugsstatistikker fra din imageRUNNER ADVANCE, og brug dem til at oprette rapporter pr. bruger eller enhed.



Universal Login Manager-rapportering

Multifunktionelt samarbejde

imageRUNNER ADVANCE er en smart multifunktionel enhed, der udfører flere maskiners arbejde, hvilket gør dokumentkommunikationen og -udvekslingen omkostningseffektiv og nem. Dertil kommer muligheden for at dele en enheds funktioner, heriblandt fax, adressebog eller Advanced Space, med andre enheder i netværket via et client/serverbaseret system, hvilket bidrager til øget effektivitet.

Oppetid og pålidelighed

Et antal værktøjer er blevet tilføjet for at give serviceleverandører mulighed for at yde det højeste niveau af proaktiv vedligeholdelse. Med eMaintenance er det muligt at udføre fjernovervågning og diagnosticering, så toneren nemt kan kontrolleres og fyldes på stedet, og der kan foretages nøjagtige målinger, alt sammen på en automatiseret måde. Fjernstyrede diagnosticeringer, anvendeshåndtering og administration af delenes levetid sikrer forebyggende vedligeholdelse og hurtige reparationer.

Alt dette bidrager til en øget opetid og en optimal udnyttelse af udstyret, samtidig med at det reducerer belastningen af it-afdelingens personale og udstyr og hjælper med at optimere afkastet på din investering.

Vidste du, at **33 %** af verdens kontoransatte har haft adgang til fortrolige oplysninger via printere og kopimaskiner?

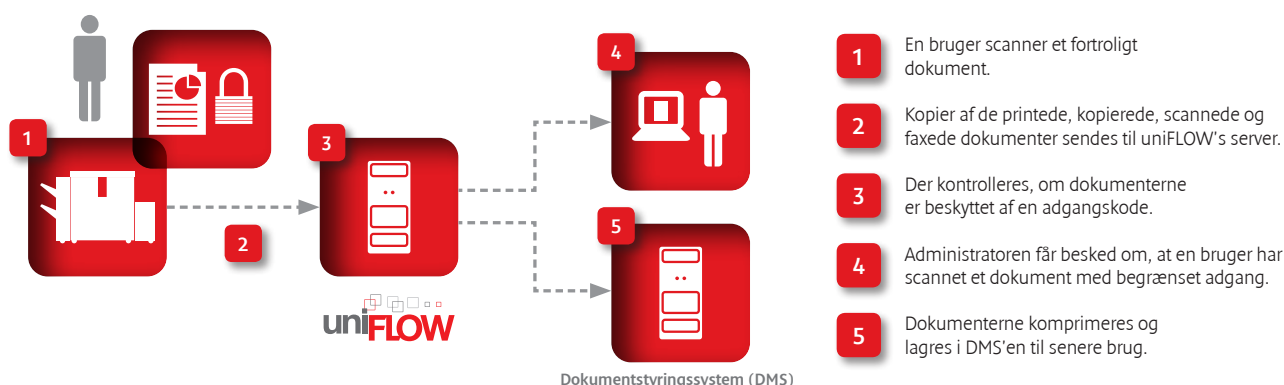
A close-up photograph of a hand using a lock pick to attempt to open a door lock. The hand is positioned on the left, with the pick inserted into the keyhole of a silver door lock on a dark wood-grain door. The background is blurred, showing a white door handle and a white wall.

På forkant med sikkerheden

En gammel leveregel siger, at medarbejderne er en virksomheds vigtigste aktiv. Men i den digitale verden står denne påstand ikke helt alene: Det er informationen, der giver virksomheden succes, sammen med evnen til at drage fordel af de muligheder, som denne frembyder. Med MFP'er i rollen som hubs, der giver og modtager information, og et behov for at yde sikkerhed på det højeste mulige niveau, er det af største betydning at kunne beskytte dette aktiv. Heldigvis inkluderer imageRUNNER ADVANCE et omfattende udvalg af sikkerhedsfunktioner, som sikrer, at fortrolige oplysninger forbliver fortrolige.

70 % af deltagerne i en nylig Quocirca-undersøgelse svarede, at de utilsigtet havde oplevet et eller flere printrelaterede brud på datasikkerheden.

Med Canons unikke løsning til forebyggelse af databrud får du mulighed for at holde øje med, hvem der bruger din multifunktionelle maskine til at printe, kopiere og scanne. Løsningen kan også forhindre uautoriserede brugere i at printe eller scanne dokumenter, som indeholder følsomme oplysninger, så du kan være sikker på, at vigtig information ikke kommer i de forkerte hænder.



Netværkssikkerhed

imageRUNNER ADVANCE understøtter som standard IPSec, så dine fortrolige oplysninger forbliver private og sikre, når du sender oplysninger over netværket via en IP-adresse. Enheden kan også indstilles til kun at tillade adgang fra specifikke IP- eller MAC-adresser, for eksempel fra printerserverens IP- eller MAC-adresse, så al anden indgående netværkstrafik blokeres. Endelig kan der anvendes en IP-baseret filtrering for udgående kommunikation, så man undgår, at data havner i de forkerte hænder, mens Secure Sockets Layer (SSL) benytter avanceret kryptering til at beskytte dataoverførslen.



Enhedsikkerhed

Du kan øge sikkerheden i din imageRUNNER ADVANCE ved at kontrollere, hvem der har adgang til den via programmet Universal Login Manager. Adskillige andre funktioner hjælper dig med at beskytte de oplysninger, der opbevares på din maskine. Den almindelige slettefunktion kan bruges til at slette alle data fra enhedens hukommelse, efter at et job er blevet udført. Data kan også beskyttes ved kryptering med den ekstra Common Criteria-certificerede datakrypteringsfunktion. Endelig kan harddisken fjernes og opbevares et sikkert sted uden for den almindelige arbejdstid, hvis der er behov for yderligere at øge sikkerheden.

Fortrolighed

En indbygget sikkerhedsfunktion forhindrer udlevering af følsomme dokumenter til personer, der ikke kender den pinkode, der blev valgt af dokumentets ejer – hvilket forhindrer at følsomme dokumenter hober sig op i udbakken. Enhedens mailboks kan beskyttes med en pinkode for at begrænse uautoriseret adgang. Canons uniFLOW leverer en "My Print Anywhere"-funktion, som giver brugerne mulighed for at bekræfte og hente job fra andre enheder på netværket – uden at skulle gå på kompromis med sikkerheden og fleksibiliteten.

Dokumentsikkerhed

Scan Lock-funktionen begrænser uautoriseret kopiering, overførsel og afsendelse af dokumenter via fax, samtidig med at den gør det nemt at finde ud af, hvor et dokument stammer fra. Sikre vandmærker kan ligeledes bruges til at forhindre kopiering af følsomme dokumenter. Dokumenternes autenticitet kan bekræftes med brugerens eller enhedens signatur, mens scannede pdf-filer kan beskyttes med en adgangskode, før de sendes fra enheden.

Forebyggelse af databrud

Med uniFLOW SAM Express Server er Canon ude med branchens første løsning til forebyggelse af databrud. Al print-, fax-, scannings- og kopieringsaktivitet, der passerer din virksomhed, kan overvåges og beskyttes af regler, som omgående bestemmer, hvem der skal have adgang til det pågældende dokument.

Toneangivende inden for miljø

Det er vigtigt at træffe beslutninger, der både giver mening nu og i fremtiden. Den progressive tankegang bag imageRUNNER ADVANCE er netop udsprunget af denne filosofi. Her er der tale om en serie enheder, der forener en gunstig investering med effektiv driftsøkonomi, overlegne muligheder for kontrol og helt nye standarder for miljøhensyn.

Energieffektivitet

Hele imageRUNNER ADVANCE-serien bruger Canons on-demand-fikseringsteknologi, så enhederne hurtigt kan startes op, hvorved energiforbruget reduceres. Med sine automatiske timere er imageRUNNER ADVANCE-maskinerne beskyttet mod unødigt energispild, da de kan slukkes efter længere tids inaktivitet eller efter en arbejdsdag eller -uge.

Definition af standarder

Maskinerne i den prisbelønnede imageRUNNER ADVANCE-serie tilbyder de laveste TEC-værdier (Typical Electricity Consumption) i deres klasse*. I dvale er energiforbruget helt nede på 1 W, og der er gjort store anstrengelser for at skabe et bedre arbejdsmiljø ved at begrænse støjniveauet og optimere funktionerne til efterbehandling.

* Defineret af ENERGY STAR
(<http://www.eu-energystar.org>)

Ansvarsbevidst adfærd

Print nemt og hurtigt ud på begge sider af papiret for at opnå professionelle resultater og reducere papirforbruget. Sikkerhedsfunktionerne gør, at dokumenter kan "tilbageholdes", indtil brugerne er klar til at hente dem ved maskinen. Dette forebygger spild af glemte dokumenter, der ligger uafhængede i udbakkerne.

Miljøvenligt design

Alle enheder indeholder genbrugs- og nedbrydelige materialer, som maksimalt udnytter anlæggets ressourcer. Udledningen af kuldioxid er reduceret gennem anvendelsen af mere bæredygtige materialer samt en udviklings- og fremstillingsproces, der fokuserer på at minimere miljøpåvirkningen.



Canon, Inc.

A3 MFP Line of the Year Award
for Energy Efficiency



imageRUNNER ADVANCE Office-serien – Farve



imageRUNNER ADVANCE C250i/C350i/C351iF

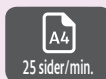
Disse kompakte og smarte multifunktionsenheder leverer effektivt output i høj kvalitet til travle arbejdsgrupper og mindre afdelinger, og de vil forbedre dine dokument-workflows og passe på dine fortrolige oplysninger.

Print/Kopiering/Scanning/Send/Fax*

Standard duplex (med arkvending)
50 ark

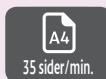
C250i: Op til 25 ipm (enkeltsidet), Op til 9 ipm (dobbeltsidet)
C350i/C351iF: Op til 35 ipm (enkeltsidet), Op til 11 ipm (dobbeltsidet)

C250i C350i/C351iF



25 sider/min.

(Sort/hvid / farve)



35 sider/min.

(Sort/hvid / farve)

34 sek. (normal drift)
10 sek. (hurtig opstart)

C250i: 8,4 sek. sort/hvid / 10,5 sek. farver
C350i/C351iF: 5,9 sek. sort/hvid / 7,4 sek. farver

17,8 cm stor TFT WVGA LCD-touchscreen i farver

C250i/C350i: 650 ark, C351iF: 2.300 ark

2.300 ark

Op til A4

Kassette/r: 60 til 163 g/m² Universalbakke: 60 til 220 g/m²
Dobbeltsidet print: 60 til 163 g/m²

UFR II, PCL5/6
Standard Genuine Adobe PS3

1,66 Ghz

2,0 GB hukommelse og 160 GB harddiskdrev
(Ledig plads: 80 GB)

Ethernet (1000BaseT/100Base-TX/10Base-T), USB 2.0 Hi-Speed

1 watt eller mindre

1,5 kW

Hæftningsfinisher

imageRUNNER ADVANCE C2200-serien

imageRUNNER ADVANCE C2200-serien leverer input og output i kvalitetsfarver med et lille fodaftryk. Med sin enkle integration, avancerede sikkerhedsfunktioner og omkostningskontrol samt optimale energieffektivitet er maskinerne i denne serie det perfekte valg for mindre arbejdsgrupper.

Print/Kopiering*/Scanning**/Send***/Fax (tilbehør)

Tilbehør (med arkvending)
50 ark

51 ipm (enkeltsidet)
19,6 ipm (dobbeltsidet)

C2220L/i C2225i C2230i



20 sider/min.

(Sort/hvid / farve)



25 sider/min.

(Sort/hvid / farve)



30 sider/min.

(Sort/hvid / farve)

34 sek. (normal drift)
10 sek. (hurtig opstart)

Sort/hvid: 5,9 sek.
Farver: 8,9 sek.

17,8 cm (7") stor WVGA-touchscreen i farver, som kan vippes

1.170 ark

2.270 ark

Op til A3 og SRA3

Kassetter: 64 til 163 g/m², Universalbakke: 64 til 220 g/m²

UFR II, PCL5/6,
Genuine Adobe PS3 (tilbehør)
(PCL fås som tilbehør til C2220L, PS er ikke tilgængelig på C2220L)

1,67 Ghz

2 GB RAM og 160 GB HDD
(80 GB tilgængelig plads)
C2220L: 2 GB RAM og 4 GB flashhukommelse

Ethernet (1000BaseT/100Base-TX/10Base-T), USB2.0

0,8 W

1,5 kW

Intern Finisher
Hæftningsfinisher
Booklet Finisher

Vigtigste funktioner	Print/Kopiering/Scanning/Send/Fax*
Læser/Arkfremfører	Standard duplex (med arkvending) 50 ark
Scanningshastighed (A4, 300 dpi)	C250i: Op til 25 ipm (enkeltsidet), Op til 9 ipm (dobbeltsidet) C350i/C351iF: Op til 35 ipm (enkeltsidet), Op til 11 ipm (dobbeltsidet)
Kopi-/printhatighed A4	C250i C350i/C351iF  25 sider/min. (Sort/hvid / farve)  35 sider/min. (Sort/hvid / farve)
Opvarmningstid	34 sek. (normal drift) 10 sek. (hurtig opstart)
Første kopi:	C250i: 8,4 sek. sort/hvid / 10,5 sek. farver C350i/C351iF: 5,9 sek. sort/hvid / 7,4 sek. farver
Brugerinterface	17,8 cm stor TFT WVGA LCD-touchscreen i farver
Standardpapirkapacitet	C250i/C350i: 650 ark, C351iF: 2.300 ark
Maks. papirkapacitet	2.300 ark
Papirformat	Op til A4
Papirvægt	Kassette/r: 60 til 163 g/m ² Universalbakke: 60 til 220 g/m ² Dobbeltsidet print: 60 til 163 g/m ²
Printersprog	UFR II, PCL5/6 Standard Genuine Adobe PS3
Processor	1,66 Ghz
Hukommelse/Harddiskdrev	2,0 GB hukommelse og 160 GB harddiskdrev (Ledig plads: 80 GB)
Interface	Ethernet (1000BaseT/100Base-TX/10Base-T), USB 2.0 Hi-Speed
Strømforbrug i dvale	1 watt eller mindre
Maks. strømforbrug	1,5 kW
Funktioner til efterbehandling	Hæftningsfinisher

* Standard på C351iF

* Kræver billedlæser, fås også som printer alene

** C2220L-afsendelse fås som tilbehør

imageRUNNER ADVANCE giver dig mulighed for at arbejde hurtigere og mere effektivt end nogensinde før. Del vigtige oplysninger med dine kolleger, opret iøjnefaldende rapporter for at gøre indtryk på ledelsen, eller skab professionelt udseende præsentationer og salgsbrochurer i farver for at skaffe nye kunder.



imageRUNNER ADVANCE C5200-serien

Dette effektive kommunikationscenter tilbyder nem integration og funktioner til sikkerhed og omkostningsstyring i en miljørigtig pakke, der tilføjer ægte værdi til travle kontorer.

Print/Kopiering*/Scanning**/Send***/Fax (tilbehør)

Tilbehør (med ét gennemløb og arkvending til rådighed)
150 ark/100 ark

Op til 75 ipm (enkelt-sided)
Op til 120 ipm (dobbelt-sided)

C5235i	C5240i	C5250/i	C5255/i
35/30 sider/min. (Sort/hvid / farve)	40/35 sider/min. (Sort/hvid / farve)	50/45 sider/min. (Sort/hvid / farve)	55/51 sider/min. (Sort/hvid / farve)

31 sek. (normal drift)
7 sek. (hurtig opstart)

C5235i: 5,4 sek. sort/hvid / 8,1 sek. farver
C5240i: 5,4 sek. sort/hvid / 8,1 sek. farver
C5250/i: 3,9 sek. sort/hvid / 6,0 sek. farver
C5255/i: 3,9 sek. sort/hvid / 6,0 sek. farver

21,3 cm (8,4") stor TFT SVGA-touchscreen i farver

1.200 ark

5.000 ark

Op til A3 og SRA3

Kassetter: 52 til 220 g/m², Universalbakke: 52 til 256 g/m²

UFR II
PCL5/6 (standard på i-modeller, som tilbehør til ikke-i-modeller)
Adobe PS3 (standard på C5250i/C5255i, som tilbehør til resten)
EFI Fiery-baserede controllere (tilbehør)

1,8 Ghz

2,5 GB RAM og 320 GB HDD
(160 GB tilgængelig plads)

Ethernet (1000BaseT/100Base-TX/10Base-T), USB2.0

0,8 W

1,8 kW (51/45 sider/min.), 1,5 kW (35/30 sider/min.)

Intern Finisher
Hæftningsfinisher
Booklet Finisher
2,4 og 2/4-hulning

imageRUNNER ADVANCE C7200-serien

Disse maskiner holder trit med selv de mest krævende kontormiljøer og leverer service og kvalitet med professionel efterbehandling. Effektive sikkerhedsfunktioner og enestående miljømæssige egenskaber giver en fremtidssikret investering.

Print/Kopiering*/Scanning**/Send***/Fax (tilbehør)

Tilbehør (med ét gennemløb)
300 ark

120 ipm (enkelt-sided)
200/140 ipm (dobbelt-sided, sort/hvid / farver)

C7260i	C7270i	C7280i
60/55 sider/min. (Sort/hvid / farve)	70/65 sider/min. (Sort/hvid / farve)	80/70 sider/min. (Sort/hvid / farve)

31 sek. (normal drift)
7 sek. (hurtig opstart)

C7260i: 4,9 sek. sort/hvid / 6,6 sek. farver
C7270i: 4,9 sek. sort/hvid / 6,6 sek. farver
C7280i: 4,4 sek. sort/hvid / 6,0 sek. farver

21,3 cm (8,4") stor TFT SVGA-touchscreen i farver
Vertikalt 26,4 cm (10,4") stor TFT SVGA-touchscreen i farver (tilbehør)

3.400 ark

C7260i: 6.900 ark
C7270i: 6.900 ark
C7280i: 9.300 ark

Op til A3 og SRA3

Kassetter: 52 til 220 g/m², Universalbakke: 52 til 300 g/m²

UFR II, PCL5/6
Genuine Adobe PS3 (tilbehør)
EFI Fiery-baserede controllere (tilbehør)

1,8 Ghz

2,5 GB RAM og 320 GB HDD
(160 GB tilgængelig plads)

Ethernet (1000BaseT/100Base-TX/10Base-T), USB2.0

0,9 W

C7260i/7270i: 2 kW/2,5 kW eller mindre
C7280i: 2,5 kW

C7260i, C7270i:
Hæftningsfinisher
Booklet Finisher
2,4 og 2/4-hulning
Dokumentisætningsenhed/
Falseenhed

C7280i:
Hæftningsfinisher
Booklet Finisher
Dokumentisætningsenhed
2,4 og 2/4-hulning
Professionel hulstanter
Falseenhed
Trimmer

imageRUNNER ADVANCE Office-serien – Sort/hvid



Canon, Inc.
imageRUNNER ADVANCE 500i
"Outstanding in Performance"
MFP for Large Workgroups



Vigtigste funktioner
Læser/Arkfrøfører
Scanningshastighed (A4, 300 dpi)
Kopi-/printheastighed A4
Opvarmningstid
Første kopi:
Brugerinterface
Standardpapirkapacitet
Maks. papirkapacitet
Papirformat
Papirvægt
Printersprog
Processor
Hukommelse/Harddiskdrev
Interface
Strømforbrug i dvale
Maks. strømforbrug
Funktioner til efterbehandling

imageRUNNER ADVANCE 500i/400i-serien	
Som det perfekte valg til travle arbejdsgrupper og afdelinger tilbyder de kompakte imageRUNNER ADVANCE-enheder effektivt print i sort/hvid samt intelligent dokumenthåndtering for at optimere dine workflows, begrænse dine udgifter og sikre dine fortrolige oplysninger.	
Print/Kopiering/Scanning/Send/Fax (tilbehør)	
Standard duplex (med arkvending) 100 ark	
Op til 50 ipm (enkeltsidet) Op til 32 ipm (dobbeltsidet)	
500i: 50 sider/min. 400i: 40 sider/min.	
34 sek. (normal drift) 10 sek. (hurtig opstart)	
500i: 5,0 sekunder 400i: 5,0 sekunder	
17,8 cm (7") stor TFT WVGA LCD-touchscreen i farver	
650 ark	
2.300 ark	
Op til A4	
Kassette/r: 64 til 105 g/m ² Universalbakke: 64 til 128 g/m ² Dupleks: 91 til 105 g/m ²	
UFRII, PCL5e/6 Standard Genuine Adobe PS3	
1,66 Ghz	
1,5 GB hukommelse/ 160 GB harddiskdrev (Ledig plads: 80 GB)	
Ethernet (1000BaseT/100Base-TX/10Base-T) USB 2.0 Hi-Speed	
1 watt eller mindre	
1,6 kW	
Hæftningsfinisher	

imageRUNNER ADVANCE 4200-serien	
Effektivt output og smarte workflows til travle arbejdsgrupper og afdelinger	
Print/Kopiering* /Scanning* /Send* /Fax (tilbehør)	
Tilbehør (med arkvending) 100 ark	
Op til 51 ipm (enkeltsidet) Op til 17 ipm (dobbeltsidet)	
4225i: 25 sider/min. 4235i: 35 sider/min. 4245i: 45 sider/min. 4251i: 51 sider/min.	
24 sekunder eller mindre (normal drift) 10 sekunder (hurtig opstart)	
4225i: 5,2 sek. 4235i: 3,8 sek. 4245i: 3,8 sek. 4251i: 3,7 sek.	
21,3 cm (8,4") stor TFT SVGA-touchscreen i farver	
1.180 ark	
4.980 ark	
Op til A3	
Kassetter: 60 til 128 g/m ² Universalbakke: 52 til 220 g/m ² , Dupleks: 52 til 128g/m ²	
UFRII, PCL5e/6 Genuine Adobe PS3 (tilbehør)	
1,8 Ghz	
1 GB + 256 MB (Plus ekstra 512 MB) Standard 160 GB HDD	
Ethernet (1000BaseT/100 Base-TX/10Base-T), USB 2.0	
1 watt eller mindre	
1,5 kW	
Intern Finisher Hæftningsfinisher Booklet Finisher Værktøjer til 2 og 2/4-hulning (både interne og eksterne)	

* Kræver billedlæser, fås som printer alene

Et modulært design sikrer, at alle enheder på effektiv vis kan tilpasses til at imødekomme dine behov.



imageRUNNER ADVANCE 6200-serien

Med et hurtigt og effektivt input og output i sort/hvid til krævende kontormiljøer bidrager disse multifunktionelle maskiner til et forbedret workflow, beskyttelse af fortrolige oplysninger og reduceret miljøpåvirkning.

Print/Kopiering*/Scanning*/Send*/Fax (tilbehør)

Ekstra duplex (med ét gennemløb)
300 ark

120 ipm/85 ipm (enkelt-sided)
200 ipm/100 ipm (dobbel-sided)

6255i: 55 sider/min.
6265i: 65 sider/min.
6275i: 75 sider/min.

30 sek. (normal drift)
7 sek. (hurtig opstart)

6255i: 3,3 sekunder
6265i: 3,3 sekunder
6275i: 3,1 sekunder

21,3 cm (8,4") stor TFT SVGA-touchscreen i farver
Vertikalt 26,4 cm (10,4") stor TFT SVGA-touchscreen i farver

4.200 ark

7.700 ark

Op til A3

Kassetter: 52 til 220 g/m², Universalbakke: 52 til 256 g/m²

UFRII, PCL5e/6
Genuine Adobe PS3 (tilbehør)
EFI Fiery-baseret controller (tilbehør)

1,8 Ghz

2 GB RAM (kan udvides til 2,5 GB) og
160 GB HDD (160 GB tilgængelig plads)

Ethernet (1000BaseT/100Base-TX/10Base-T),
USB 2.0

1 watt eller mindre

2,4 kW

Hæftningsfinisher
Booklet Finisher
2,4 og 2/4-hulning
Dokumentisætningsenhed/Falsehed





Priser



Canon, Inc.
Universal Login Manager
Outstanding Achievement
in Innovation



Canon, Inc.
2013 Document Imaging Solutions
Line of the Year



Canon, Inc.
iW Desktop Quick Printing Tool
Outstanding Achievement
in Innovation



Canon, Inc.
A3 MFP Line of the Year Award
for Energy Efficiency

Optimér dit
forretnings-
potentiale med
imageRUNNER
ADVANCE

Software og løsninger



Certificeringer og kompatibilitet



Alle billeder i denne brochure skal betragtes som vejledende.
Alle specifikationer kan ændres uden varsel. Alle firma- og/eller produktnavne
er varemærker og/eller registrerede varemærker, der tilhører deres respektive
producenter på deres markeder og/eller i deres lande.

Canon Inc.
canon.com

Canon Europe
canon-europe.com

Canon Danmark
Knud Højgaards Vej 1
2860 Søborg
Tlf.: +45 70 15 50 05
canon.dk



Danish edition
© Canon Europa N.V. 2014